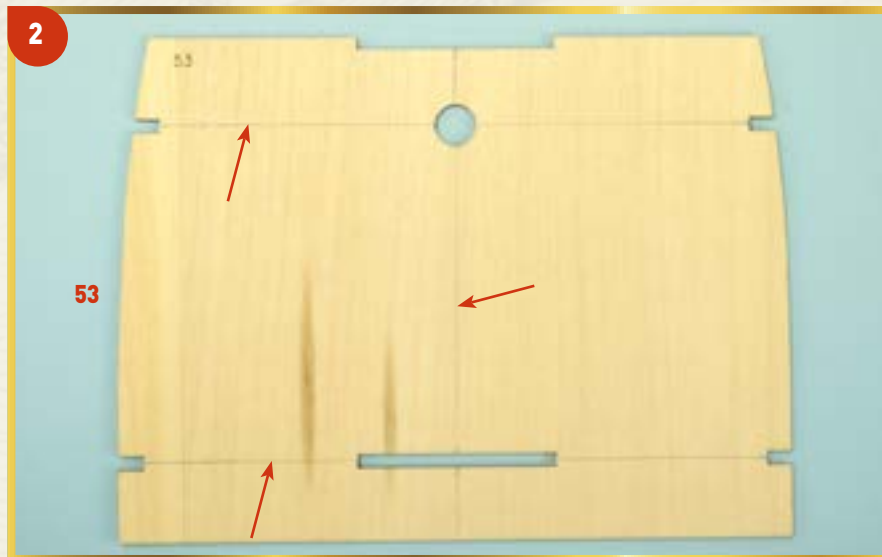


Бимс и фордек

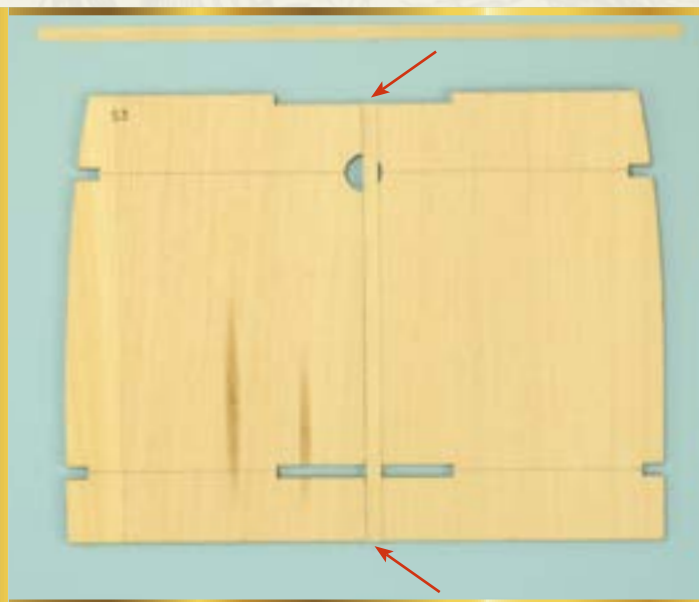
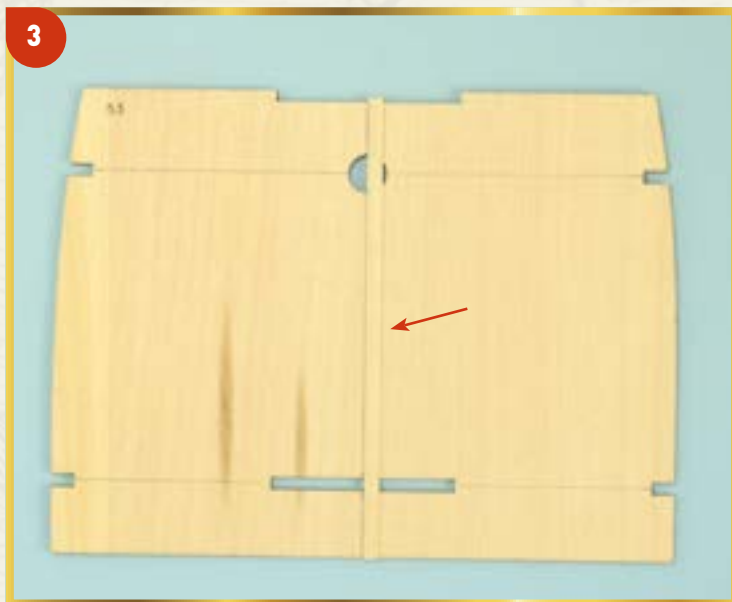


1 В этом выпуске мы будем работать над фордеком нашей модели. Отрежьте от рейки сечением 3 x 3 мм фрагмент нужной длины (он будет служить бимсом) и приклейте его к топтимберсам третьего шпангоута, руководствуясь фотографиями.

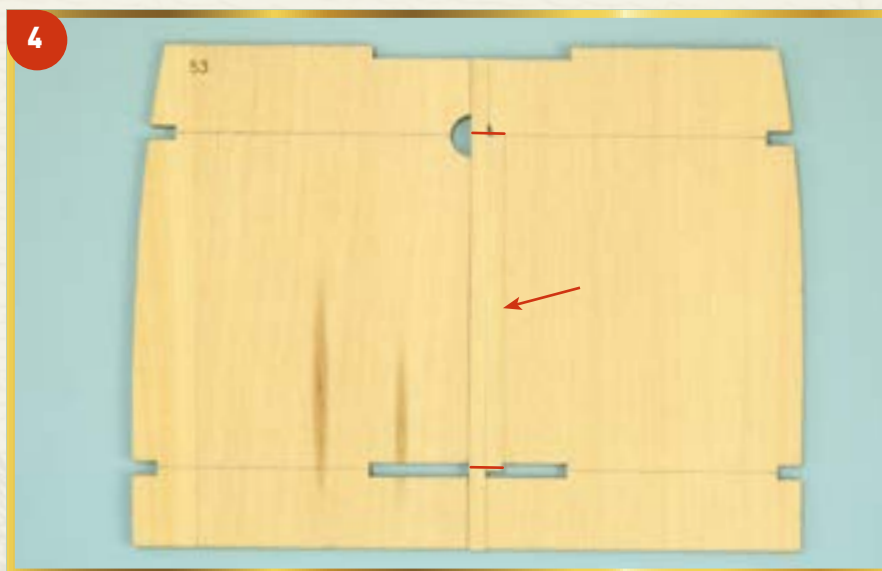




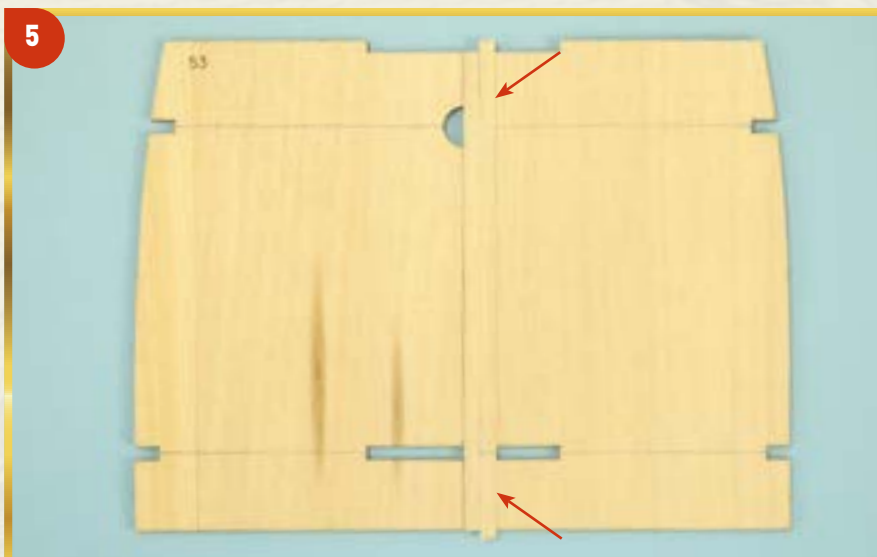
2 С помощью карандаша и линейки начертите продольную осевую линию на фордеке (деталь 53), которая прилагается к данному выпуску). Затем проведите две перпендикулярные ей поперечные линии так, как показано на фотографии.



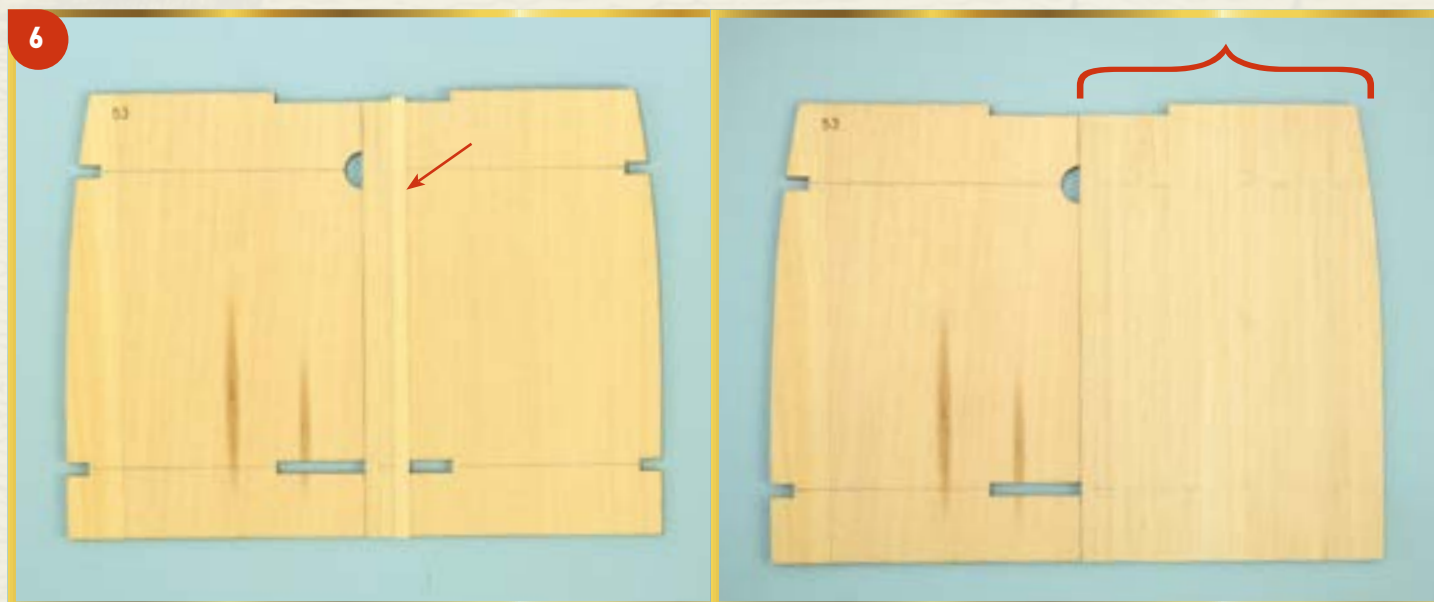
3 Отрежьте фрагмент планки 0,5 x 4 x 300 мм нужной длины и приклейте его к правой стороне фордека, вдоль продольной осевой линии. Наждачной бумагой обработайте концы приклеенной планки: они не должны выступать за края палубы.



4 Отрежьте второй фрагмент планки, отмерив его по месту. Приклейте этот фрагмент между двумя поперечными линиями, рядом с первой планкой.



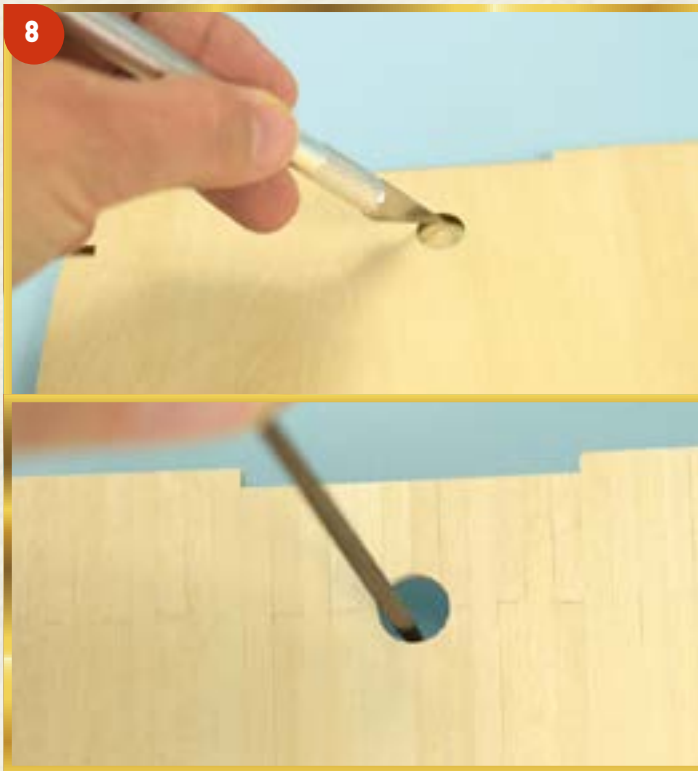
5 Приклейте еще два кусочка планки (см. фотографию), чтобы завершить начатый ряд палубного настила. Затем обработайте наждачной бумагой концы планок, выровняв их с краями палубы.



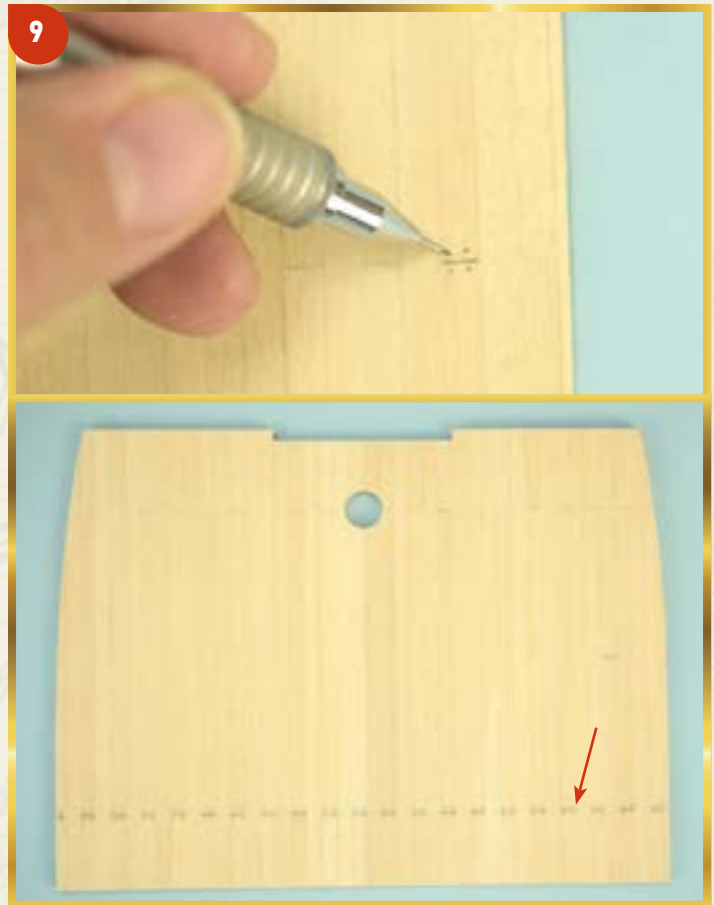
6 Приклейте новый ряд палубного настила рядом с предыдущим. Этот ряд снова должен состоять из одной планки. Заклейте всю правую сторону фордека, чередуя ряды, набранные из трех планок, с рядами, состоящими из одной планки. После окончания работы обработайте наждачной бумагой выступающие стороны планок: они должны быть вровень с краями палубы.

7 Руководствуясь инструкциями шагов 3–6, наклейте планки на левую сторону фордека, завершив таким образом работу над его палубным настилом.





8 С помощью модельного ножа обрежьте планки так, чтобы они не закрывали отверстие фордека, предназначенное для фок-мачты. Далее обработайте края отверстия надфилем.



9 Карандашом выделите стыки планок, а затем симитируйте шляпки гвоздей. Начните с коротких планок на задней части палубы.



10 Карандашом изобразите новые линии стыков планок, отступив 41 мм от предыдущих, а затем также симитируйте вдоль них шляпки гвоздей. Обратите внимание: стыки следует рисовать на длинных планках (то есть они должны быть расположены в шахматном порядке по отношению к стыкам, обозначенным в шаге 9). Далее выделите карандашом стыки коротких планок, расположенных на передней части палубы.

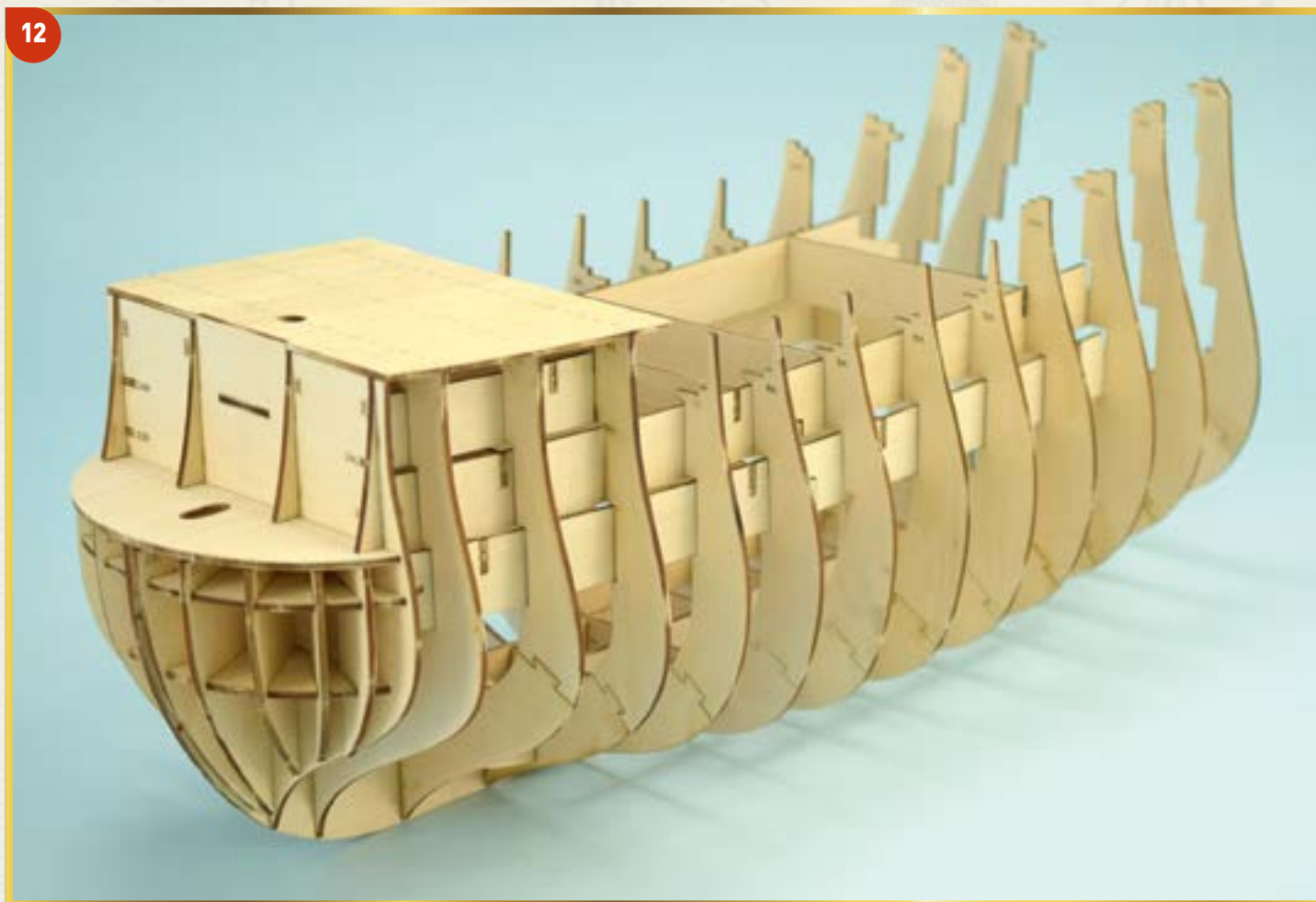


11



11 Изобразите шляпки гвоздей вдоль стыков планок на передней части фордека. В завершение осторожно обработайте наждачной бумагой палубный настил и покройте его одним слоем матового бесцветного лака.

12



12 Приклейте палубу между четырьмя первыми шпангоутами настилом вверх.